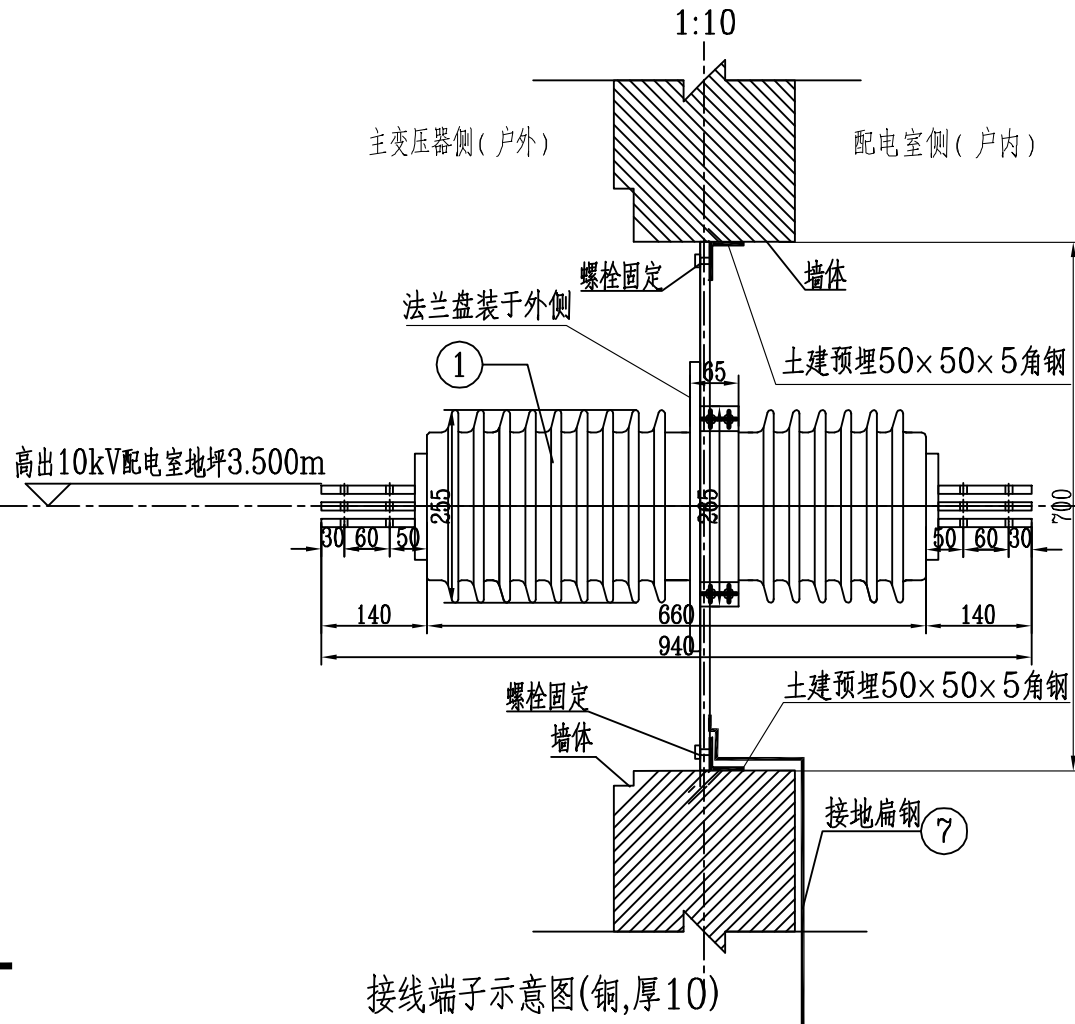
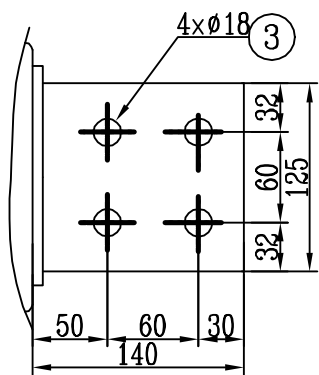


穿墙套管开孔详图



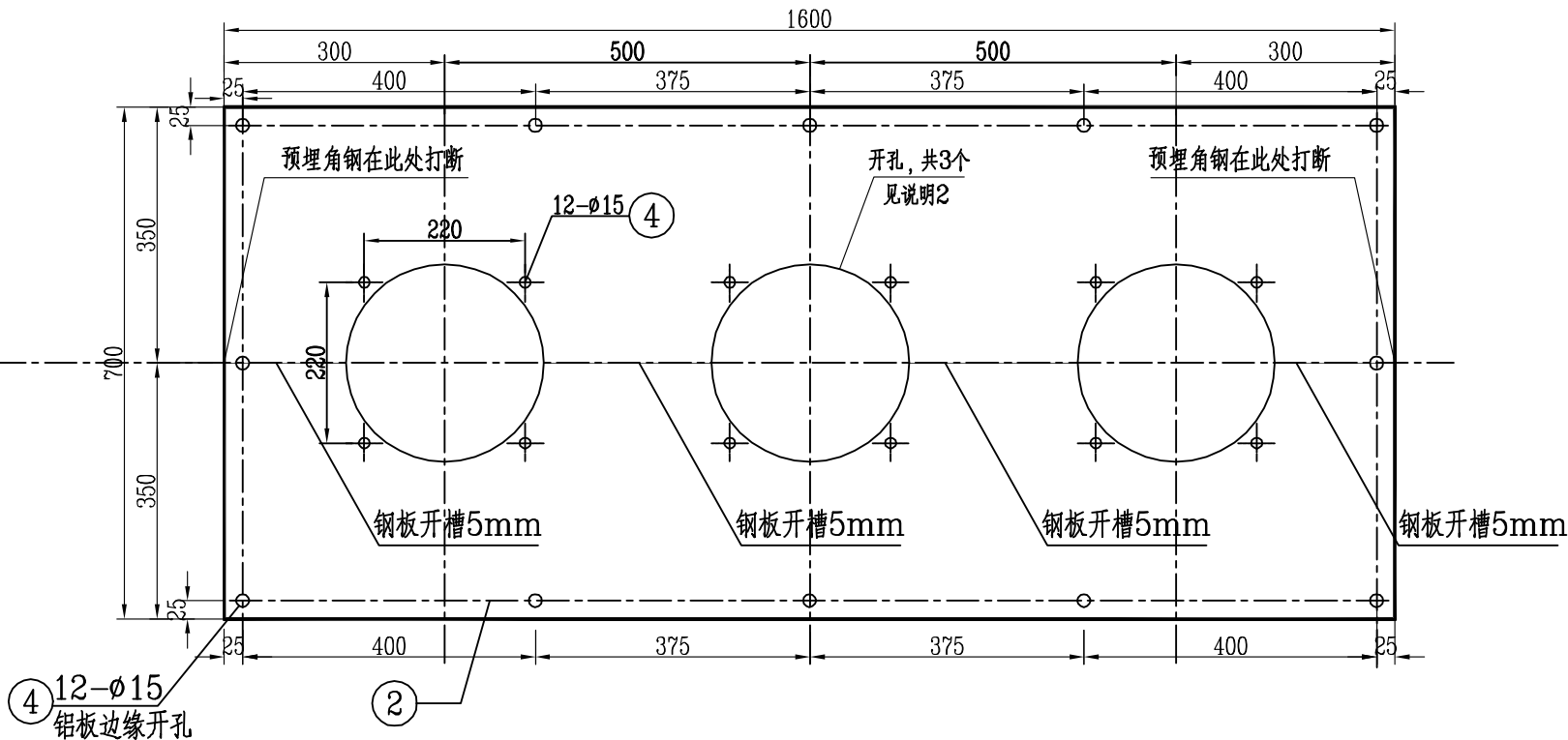
K向视图

1:5



② 铝合金板加工图

1:10



设备材料表

序号	名称	型号及规范	单位	数量	备注
1	穿墙套管	CWC-20/4000-4	支	3	江西赛福
2	铝合金板	1600×700 d=10	块	3	
3	热镀锌带帽螺栓	M16,附弹簧垫,垫片	副	24	
4	热镀锌带帽螺栓	M14,附弹簧垫,垫片	副	48	
5	角钢	50×50×5	m	/	土建预埋
6	热镀锌接地扁钢	-60×6	m	36	
7	防水密封胶		kg	2	

说明:

- 1、本图适用于1号主变低压进线10kV穿墙套管安装。
- 2、铝合金板开套管孔以现场到货穿墙套管伞裙直径为准。
- 3、铝合金板采用螺栓与土建预埋角钢进行固定。
- 4、2、3号主变进线穿墙套管孔洞直接用铝合金板封堵,不开套管孔。
- 5、每块铝合金板采用2根60×6扁钢引下与室内环形接地扁钢可靠焊接。

CEEC 中国能源建设集团广西电力设计研究院有限公司

220kV宁乡(高安)变电站工程

电气一次 部分  
施工图 设计

批准 冯彦维

校核 冯彦维

核定

设计(勘测) 李松霖 黄旭

审查 李松霖

制图 李松霖 黄旭

日期 2025年3月5日

比例 /

图号

B759S-D0104-05

CWC-20/4000-4型穿墙套管  
安装图(江西赛福)